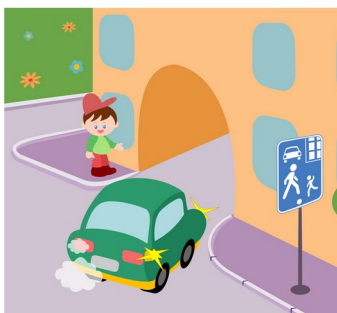


Вариант № 1

1



Как должен поступить пешеход в этой ситуации?

1. Пройти перед автомобилем, убедившись, что он остановился и уступает Вам дорогу.
2. Пройти первым.
3. Уступить автомобилю.

2



Как перейти проезжую часть дороги, если рядом нет пешеходного перехода?

1. Пропустить транспорт, движущийся слева, дойти до середины; затем закончить переход, при отсутствии транспорта справа.
2. Переход запрещен, нужно дойти до ближайшего пешеходного перехода;
3. Переходить можно только при отсутствии транспорта или достаточного удалении его от места перехода.

3



Что обозначает этот знак?

1. Велосипедная дорожка;
2. Езда на велосипеде запрещена;
3. Стоянка для велосипедов.

4



Что обозначает этот знак?

1. Надземный переход;
2. Подземный переход;
3. Движение пешеходов запрещено.

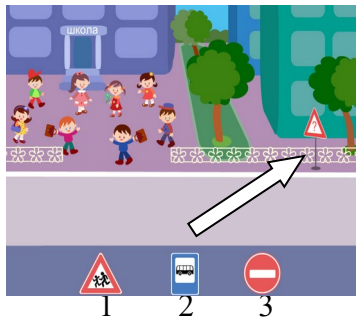
5



Что обозначает данный знак?

1. Стоянка автотранспорта;
2. Место стоянки легковых такси;
3. Место остановки трамвая;
4. Место остановки автобуса и (или) троллейбуса.

6



Выбери один из знаков, который подходит к картинке.

7



Как вести себя при переходе проезжей части в ненастную погоду?

1. Воздержаться от перехода до окончания дождя или снегопада;
2. Дождаться зеленого сигнала светофора и, не обращая внимание на погоду, перейти проезжую часть;
3. Быть особенно внимательным, при переходе на зеленый сигнал светофора, если на улице сыро или скользко, машина не может резко остановиться, даже если водитель сразу нажмет на тормоз.

8



Как правильно обходить автобус?

1. Машины, автобусы или троллейбусы нужно обходить сзади;
2. Подождать, когда транспорт отъедет от остановки, тогда дорога будет хорошо видна в обе стороны, после этого переходить дорогу.

9



Что обозначает данный знак?

1. Движение велосипедов запрещено;
2. Велосипедная дорожка.

10



Что обозначает данный знак?

1. Пешеходный переход.
2. Пешеходная дорожка;
3. Движение пешеходов запрещено.